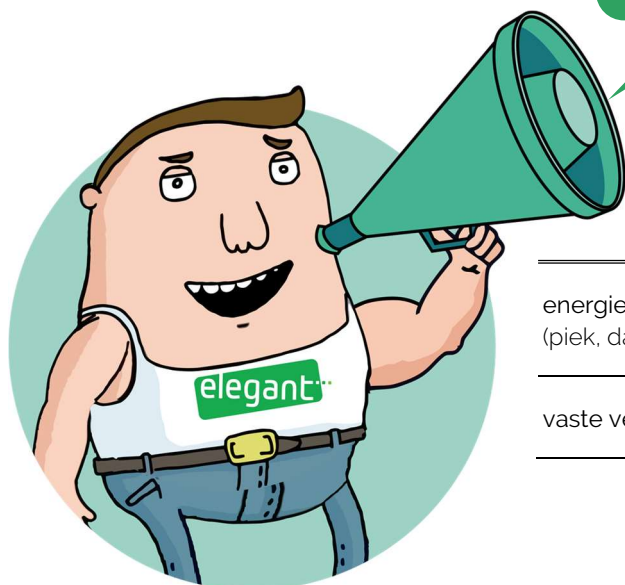


TARIEFKAART ELEGANT BX

Periode: juli – september 2018



	Lokale groene stroom BX (incl. 21% btw)	Aardgas BX (incl. 21% btw)
energiekost alle tellers (piek, dal, 24h, excl. nacht)	5.88 c€/kWh	2.80 c€/kWh
vaste vergoeding	40 €/jaar	40 €/jaar

ELEGANT LEVERT 100% GROENE STROOM, GEPRODUCEERD IN VLAANDEREN

DE ENERGIEPRIJZEN ZIJN VARIABEL. WAT BETEKENT DIT?

De prijs die u betaalt is gelinkt de groothandelsrijzen van de dagmarkt, zowel voor groene stroom als voor aardgas. Dit principe is de meest voordelige inkoopmethode op lange termijn.

Uw tariefformule voor Lokale groene stroom BX: $BELPEX_{S21} \times 1,08$

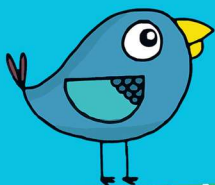
Belpex is de Belgische stroombeurs. De parameter $BELPEX_{S21}$ wordt als volgt gedefinieerd: de SLP-gewogen Belpex uurprijzen tijdens het kwartaal van levering. De SLP-weging gebeurt met de SLP S21 (publicatie door Synergrid). Bovenstaande tabel toont de verkoopprijs gebaseerd op de meest recente waarde van de parameter $BELPEX_{S21}$, die van Q2 2018, zijnde 44.96 €/MWh.

Uw verwachte elektriciteitsprijs tot juli 2019 conform het charter voor eerlijke prijsvergelijking (CREG) is 7,31 c€/kWh incl. btw.

Uw tariefformule voor Aardgas BX: $ZTP_{S41} + 3$

ZTP staat voor "Zeebrugge Trading Point". De parameter ZTP_{S41} wordt als volgt gedefinieerd: is de SLP-gewogen dagprijzen van ZTPH Day Ahead gedurende het kwartaal van levering. Voor de SLP-weging wordt SLP S41 gebruikt (publicatie door Synergrid). De ZTP Day Ahead prijzen worden dagelijks gepubliceerd, bij gebrek aan publicatie nemen we de waarde van de dag voordien. Bovenstaande tabel toont de verkoopprijs gebaseerd op de meest recente waarde, die van Q2 2018, zijnde 20.16 €/MWh.

Uw verwachte aardgasprijs tot juli 2019 conform het charter voor eerlijke prijsvergelijking (CREG) is 3,23 c€/kWh incl. btw.



Elektriciteit

Nettarieven

	Distributiekosten (c€/kWh)				Meterhuur	Prosumers	Federale bijdrage	Transport
	24h	piek	dal	ex.nacht	(€/jaar)	(€/kWh/jaar)	(c€/kWh)	(c€/kWh)
GASELWEST	19,58	19,58	13,23	4,42	4,39	121,47	0.17497	2,10
IMEA	13,85	13,85	10,38	3,54	4,39	93,87	0.15109	1,99
IMEWO	15,47	15,47	10,40	3,60	4,39	99,61	0.19821	2,09
INFRA X WEST	14,64	14,64	11,65	5,07	5,24	98,98	0.16453	1,96
INFRA X LIMBURG	13,03	13,03	10,57	4,65	5,24	91,14	0.25311	1,91
INTERGEM	13,50	13,50	9,06	3,15	4,39	87,14	0.21457	2,01
IVEG	16,29	16,29	12,74	5,77	5,24	114,19	0.05764	2,40
IVEKA	15,75	15,75	11,25	3,81	4,39	100,58	0.02747	1,74
IVERLEK	15,67	15,67	10,90	3,71	4,39	99,16	0.18994	1,94
PBE	14,15	14,15	10,88	5,54	5,24	94,02	0.29308	1,99
SIBELGAS	16,60	16,60	11,98	4,34	4,39	107,67	0.34083	2,18

Groene stroom en WKK 2018

Deze bijdrage dient ter ondersteuning van de investeringen in groene stroom en warmtekrachtkoppeling of "WKK"),

Deze quota worden opgelegd door de gewestelijke overheden en gelden voor elke leverancier:

Vlaams Gewest 2,705 c€/kWh

Bijdrage energiefonds Vlaams Gewest (€/maand)

Residentieel: 0,42 | Niet-residentieel: 7,87

Heffingen en toeslagen op elektriciteit

Energiebijdrage 0,23306 c€/kWh

Aardgas

Nettarieven

	Distributiekosten				Meterhuur
	T1 (<5000 kWh)		T2 (5001-150000 kWh)		(€/jaar)
	vast (€/j)	var (c€/kWh)	vast (€/j)	var (c€/kWh)	
GASELWEST	17,87	2,626	78,73	1,409	5,46
IMEA	17,23	2,119	88,96	0,624	5,46
IMEWO	19,19	2,793	107,68	1,024	5,46
INFRA X WEST	9,68	3,099	95,59	1,381	5,24
INFRA X LIMBURG	12,87	2,314	68,82	1,195	5,24
INTERGEM	15,05	2,228	72,70	1,076	5,46
IVEG	18,20	2,176	82,89	0,882	5,24
IVEKA	14,91	2,173	80,08	0,869	5,46
IVERLEK	14,68	2,578	88,11	1,170	5,46
SIBELGAS	19,99	2,990	110,87	1,772	5,46

Heffingen en toeslagen op aardgas

Energiebijdrage 0,12073 c€/kWh
Federale bijdrage 0,05758 c€/kWh

Transportkosten aardgas

De transportnetkosten voor aardgas worden in 2018 geschat op 0,183 c€/kWh (incl. BTW), zoals gepubliceerd door Flu

De prijzen op deze tariefkaart zijn geldig voor Consumenten met jaargelezen aansluitpunten. De prijzen voor elektriciteit zijn van toepassing op laagspanningsaansluitingen voor elektriciteit (maximaal jaarlijks verbruik 50 MWh – aansluitvermogen < 56 kVA) en voor aardgasaansluitingen met een jaargelezen meter tot een verbruik van maximaal 250 MWh,

Elegant past de nettarieven, belastingen, heffingen, bijdragen en toeslagen toe zoals goedgekeurd door de regulatoren en de bevoegde overheden. Ter informatie worden de meest recente tarieven weergegeven, inclusief 21% BTW waar van toepassing. Elke eventuele wijziging buiten toedoen van Elegant, ook retro-actief, wordt door Elegant doorgerekend aan de klant.

