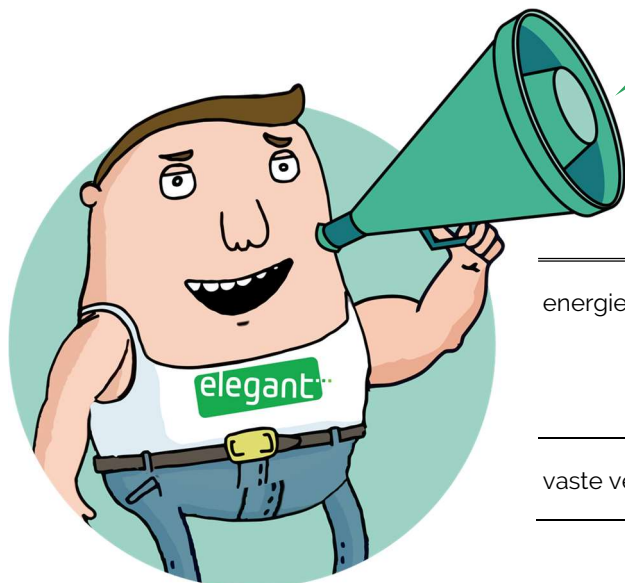


## TARIEFKAART ELEGANT KZ

Periode: juli – september 2018



	Lokale groene stroom KZ excl. btw	Aardgas KZ excl. btw
energiekost 24h	5,72 c€/kWh	2,77 c€/kWh
piek	6,46 c€/kWh	
dal	5,13 c€/kWh	
excl. nacht	5,13 c€/kWh	
vaste vergoeding	33,06 €/jaar	33,06 €/jaar

### ELEGANT LEVERT 100% GROENE STROOM, GEPRODUCEERD IN VLAANDEREN

#### DE ENERGIEPRIJZEN ZIJN VARIABEL. WAT BETEKENT DIT?

De prijs die u betaalt is gelinkt de groothandelsprijzen van de kwartaalmarkt, zowel voor groene stroom als voor aardgas.

Uw tariefformule voor Lokale groene stroom KZ:

enkelvoudige teller:	$\text{ENDEX}_{15\text{d}1,0,3} + 8$
dubbele teller piek:	$1,15 \times \text{ENDEX}_{15\text{d}1,0,3} + 8$
dal	$0,88 \times \text{ENDEX}_{15\text{d}1,0,3} + 8$
exclusief nacht:	$0,88 \times \text{ENDEX}_{15\text{d}1,0,3} + 8$

De  $\text{ENDEX}_{15\text{d}1,0,3}$  parameter in de formule is de waarde van de "quarter-ahead" notering zoals gepubliceerd op [www.iceindex.com](http://www.iceindex.com). De formule  $\text{ENDEX}_{15\text{d}1,0,3} + 8$  is uitgedrukt in €/MWh. Deze parameter wordt elk kwartaal vastgelegd op de eerste handelsdag na de 14de van de maand vóór het kwartaal begint. Bovenstaande tabel toont de verkoops prijs gebaseerd op de meest recente waarde, die voor Q3 2018 (vastgesteld op 15/06/2018): 49,21 €/MWh.

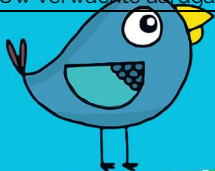
Uw verwachte stroomprijs tot juli 2019 conform het charter voor eerlijke prijsvergelijking (CREG) is:

enkelvoudige teller:	6,17 c€/kWh excl. btw
dubbele teller piek:	6,98 c€/kWh
dubbele teller dal:	5,53 c€/kWh
exclusief nacht:	5,53 c€/kWh

Uw tariefformule voor Aardgas KZ:  $\text{TTF}_{15\text{d}1,0,3} + 5,92$

De parameter  $\text{TTF}_{15\text{d}1,0,3}$  is de waarde van de "quarter-ahead" notering, zoals gepubliceerd op [www.iceindex.com](http://www.iceindex.com). De formule  $\text{TTF}_{15\text{d}1,0,3} + 5,92$  is uitgedrukt in €/MWh exclusief BTW. Deze parameter wordt elk kwartaal vastgelegd op de eerste handelsdag na de 14de van de maand vóór het kwartaal begint. Bovenstaande tabel toont de verkoops prijs gebaseerd op de meest recente waarde, die voor Q3 2018 (vastgesteld op 15/06/2018): 21,76 €/MWh.

Uw verwachte aardgasprijs tot juli 2019 conform het charter voor eerlijke prijsvergelijking (CREG) is 2,81 c€/kWh excl. btw.



## Elektriciteit

### Nettarieven

	Distributiekosten (c€/kWh)				Meterhuur (€/jaar)	Prosumers (€/kWh/jaar)	Federale bijdrage (c€/kWh)	Transport (c€/kWh)
	24h	piek	dal	ex.nacht				
GASELWEST	16,18	16,18	10,94	3,65	3,63	100,39	0.17497	1,74
IMEA	11,45	11,45	8,58	2,93	3,63	77,58	0.15109	1,64
IMEWO	12,79	12,79	8,59	2,98	3,63	82,32	0.19821	1.73
INFRA X WEST	10,77	10,77	8,74	3,84	4,33	75,32	0.16453	1.58
INFRA X LIMBURG	12,10	12,10	9,63	4,19	4,33	81,80	0.25311	1.62
INTERGEM	11,15	11,15	7,48	2,61	3,63	72,02	0.21457	1.66
IVEG	13,46	13,46	10,53	4,77	4,33	94,37	0.05764	1.98
IVEKA	13,01	13,01	9,30	3,15	3,63	83,12	0.02747	1.43
IVERLEK	12,95	12,95	9,01	3,06	3,63	81,95	0.18994	1.60
PBE	11,69	11,69	8,99	4,57	4,33	77,70	0.29308	1.65
SIBELGAS	13,72	13,72	9,90	3,59	3,63	88,98	0.34083	1.80

### Groene stroom en WKK 2018

Deze bijdrage dient ter ondersteuning van de investeringen in groene stroom en warmtekrachtkoppeling of "WKK". Deze quota worden opgelegd door de gewestelijke overheden en gelden voor elke leverancier:

Vlaams Gewest 2.2356 c€/kWh

### Bijdrage energiefonds Vlaams Gewest (€/maand)

Niet-Residentieel 7.87 €/maand

### Heffingen en toeslagen op elektriciteit

Energiebijdrage 0,19261 c€/kWh

## Aardgas

### Nettarieven

	Distributiekosten				Meterhuur (€/jaar)
	T1 (<5000 kWh)		T2 (5001-150000 kWh)		
	vast (€/j)	var (c€/kWh)	vast (€/j)	var (c€/kWh)	
GASELWEST	14,77	2,170	65,07	1,164	4,51
IMEA	11,76	1,751	73,52	0,516	4,51
IMEWO	15,86	2,309	88,99	0,846	4,51
INFRA X WEST	10,64	1,913	56,88	0,988	4,33
INFRA X LIMBURG	8,00	2,561	79,00	1,141	4,33
INTERGEM	12,44	1,842	60,08	0,889	4,51
IVEG	15,04	1,798	68,50	0,729	4,33
IVEKA	12,32	1,796	66,18	0,718	4,51
IVERLEK	14,61	2,131	72,82	0,967	4,51
SIBELGAS	16,52	2,471	91,63	0,969	4,51

### Heffingen en toeslagen op aardgas

Energiebijdrage 0,09978 c€/kWh

Federale bijdrage 0,05746 c€/kWh

### Transportkosten aardgas

De transportnetkosten voor aardgas worden in 2018 geschat op 0,151 c€/kWh (excl., BTW), zoals gepubliceerd door Fluxys

De prijzen op deze tariefkaart zijn geldig voor Zakelijke Klanten met jaargelezen aansluitpunten. De prijzen voor elektriciteit zijn van toepassing op laagspanningsaansluitingen voor elektriciteit (aansluitvermogen < 56 kVA) en voor aardgas aansluitingen met een jaargelezen meter tot een verbruik van maximaal 250 MWh.

Elegant past de nettarieven, belastingen, heffingen, bijdragen en toeslagen toe zoals goedgekeurd door de regulatoren en de bevoegde overheden. Ter informatie worden de meest recente tarieven weergegeven, exclusief BTW. Elke eventuele wijziging buiten toedoen van Elegant, ook retro-actief, wordt door Elegant doorgerekend aan de klant.

