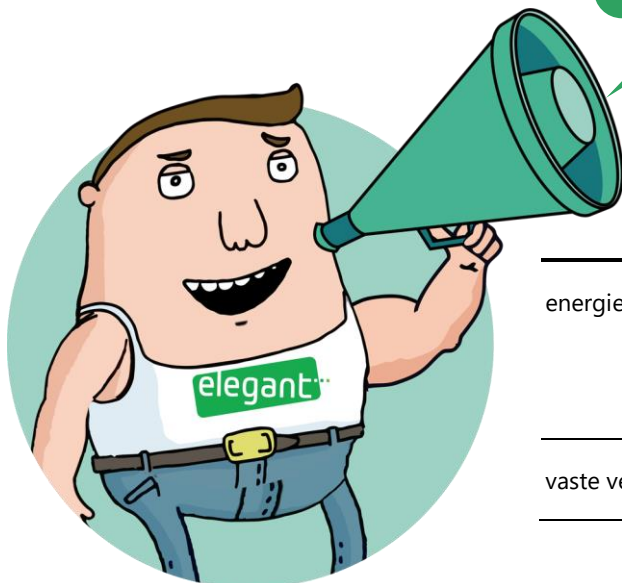


LOKALE GROENE STROOM & AARDGAS

Variabel – 1 jaar, juli - september 2019



	Lokale groene stroom (incl. 21% btw)	Aardgas (incl. 21% btw)
energiekost 24h	5,62 c€/kWh	2,18 c€/kWh
piek	6,32 c€/kWh	
dal	5,06 c€/kWh	
excl. nacht	5,06 c€/kWh	
vaste vergoeding	40 €/jaar	40 €/jaar

ELEGANT LEVERT 100% GROENE STROOM, GEPRODUCEERD IN VLAANDEREN

DE ENERGIEPRIJZEN ZIJN VARIABEL. WAT BETEKENT DIT?

De prijs die u betaalt is gelinkt aan de groothandelsrijzen van de dagmarkt, zowel voor groene stroom als voor aardgas. Gedurende de eerste 12 maanden na uw overstap wordt uw prijs aangepast aan de groothandelsprijs volgens deze vaste formule.

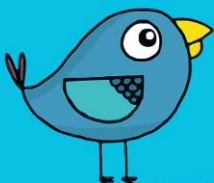
Uw tariefformule voor lokale groene stroom:

enkelvoudige teller:	$\text{ENDEX}_{15d1,0,3} + 8$
dubbele teller piek:	$1,15 \times \text{ENDEX}_{15d1,0,3} + 8$
dubbele teller dal:	$0,88 \times \text{ENDEX}_{15d1,0,3} + 8$
exclusief nacht:	$0,88 \times \text{ENDEX}_{15d1,0,3} + 8$

De $\text{ENDEX}_{15d1,0,3}$ parameter in de formule is de waarde van de "quarter-ahead" notering zoals gepubliceerd op www.iceendex.com. De formule $\text{Endex}_{15d1,0,3} + 8$ is uitgedrukt in €/MWh. Deze parameter wordt elk kwartaal vastgelegd op de eerste handelsdag na de 14de van de maand vóór het kwartaal begint. Onderstaande tabel toont de verkoopsprijs gebaseerd op de meest recente waarde, die voor Q2 2019 (vastgesteld op 17/6/2019): 38,45 €/MWh,

Uw tariefformule voor aardgas: $\text{TTF}_{15d1,0,3} + 5,92$

De parameter $\text{TTF}_{15d1,0,3}$ is de waarde van de "quarter-ahead" notering, zoals gepubliceerd op www.iceendex.com. De formule $\text{TTF}_{15d1,0,3} + 5,92$ is uitgedrukt in €/MWh exclusief BTW. Deze parameter wordt elk kwartaal vastgelegd op de eerste handelsdag na de 14de van de maand vóór het kwartaal begint. Onderstaande tabel toont de verkoopsprijs gebaseerd op de meest recente waarde, die voor Q2 2019 (vastgesteld op 17/6/2019): 12,084 €/MWh.



Elektriciteit Nettarieven

	Distributiekosten (c€/kWh)				Meterhuur	Prosumers	Federale bijdrage	Transport
	24h	piek	dal	ex.nacht	(€/jaar)	(€/kWh/jaar)	(c€/kWh)	(c€/kWh)
GASELWEST	17,35	17,35	11,65	3,93	4,67	109,24	0,16508	2,28
IMEA	12,53	12,53	9,40	3,19	4,67	86,29	0,14120	2,21
IMEWO	13,78	13,78	9,23	3,21	4,67	90,15	0,18830	2,29
INFRA WEST	13,55	13,55	10,90	4,67	5,24	92,83	0,15465	2,23
INFRA LIMBURG	12,07	12,07	9,96	4,28	5,24	85,49	0,24322	2,17
INTERGEM	11,74	11,74	7,79	2,75	4,67	77,21	0,20468	2,19
IVEG	13,89	13,89	10,87	4,97	5,24	98,63	0,04773	2,50
IVEKA	13,85	13,85	9,91	3,41	4,67	89,79	0,01756	1,93
IVERLEK	14,27	14,27	9,86	3,35	4,67	91,42	0,18005	2,14
PBE	13,80	13,80	10,56	5,47	5,24	92,33	0,28318	2,25
SIBELGAS	15,53	15,53	11,27	4,10	4,67	102,49	0,33092	2,41

Groene stroom en WKK

Deze bijdrage dient ter ondersteuning van de investeringen in groene stroom en warmtekrachtkoppeling of "WKK"),

Deze quota worden opgelegd door de gewestelijke overheden en gelden voor elke leverancier:

Vlaams Gewest 3,023 c€/kWh

Bijdrage energiefonds Vlaams Gewest (€/maand)

Residentieel: 0,43 | Niet-residentieel: 8,06

Heffingen en toeslagen op elektriciteit

Energiebijdrage 0,23306 c€/kWh

Aardgas

Nettarieven

	Distributiekosten				Meterhuur
	T1 (<5000 kWh)		T2 (5001-150000 kWh)		(€/jaar)
	vast (€/j)	var (c€/kWh)	vast (€/j)	var (c€/kWh)	
GASELWEST	16,90	2,48	74,45	1,33	5,89
IMEA	13,75	2,04	85,90	0,60	5,89
IMEWO	18,03	2,62	101,17	0,96	5,89
INFRA WEST	8,82	2,76	84,66	1,24	5,24
INFRA LIMBURG	8,42	2,01	58,27	1,02	5,24
INTERGEM	13,70	2,03	66,15	0,99	5,89
IVEG	17,24	2,15	81,15	0,87	5,24
IVEKA	13,48	1,97	72,41	0,79	5,89
IVERLEK	16,34	2,39	81,42	1,08	5,89
SIBELGAS	18,21	2,73	101,01	1,07	5,89

Heffingen en toeslagen op aardgas

Energiebijdrage 0,12073 c€/kWh

Federale bijdrage 0,06122 c€/kWh

Transportkosten aardgas

De transportnetkosten voor aardgas worden in 2019 geschat op 0,185 c€/kWh (incl. BTW), zoals gepubliceerd door Fluxys

De prijzen op deze tariefkaart zijn geldig voor Consumenten met jaargelezen aansluitpunten. De prijzen voor elektriciteit zijn van toepassing op laagspanningsaansluitingen voor elektriciteit (maximaal jaarlijks verbruik 50 MWh – aansluitvermogen < 56 kVA) en voor aardgas aansluitingen met een jaargelezen meter tot een verbruik van maximaal 250 MWh,

Elegant past de nettarieven, belastingen, heffingen, bijdragen en toeslagen toe zoals goedgekeurd door de regulatoren en de bevoegde overheden. Ter informatie worden de meest recente tarieven weergegeven, inclusief 21% BTW waar van toepassing. Elke eventuele wijziging buiten toedoen van Elegant, ook retro-actief, wordt door Elegant doorgerekend aan de klant.

